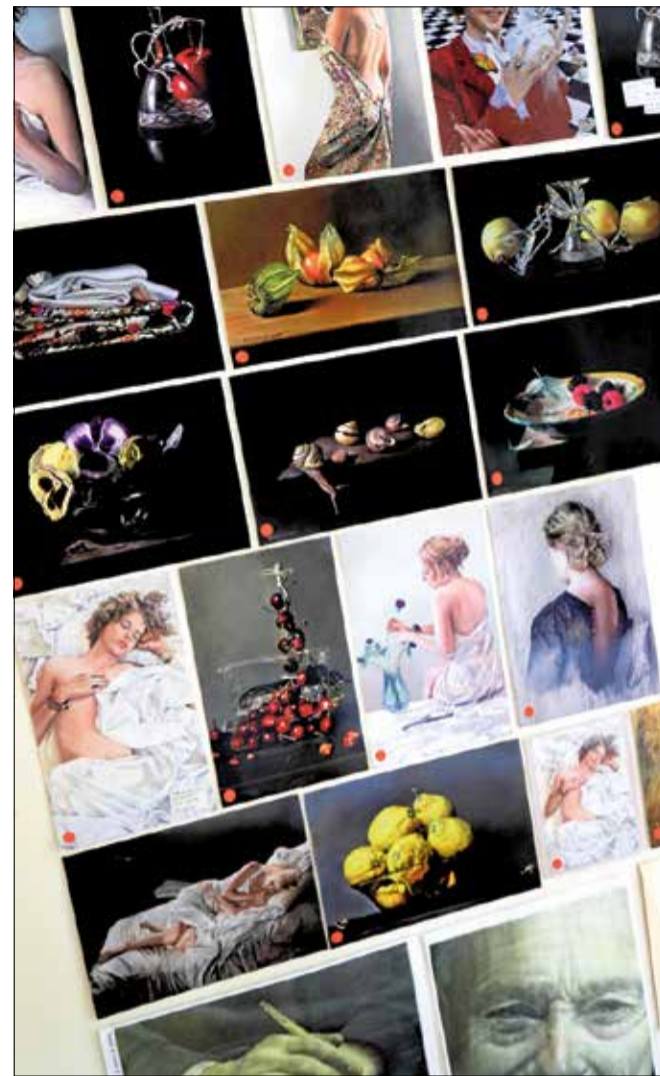




Kunstneren Ginny Page åbner søndag sit atelier for nysgerrige øjne. Ginny Page maler blandt andet stilleben, og hun er for nylig blevet tildelt andenpladsen i en stilleben-konkurrence i det amerikanske kunstblad »The International Artist«. Foto: Allan Nørregaard



Udover stilleben maler Ginny Page også figurer, og hun er desuden en efterspurgt portrætmaler, der blandt andet har malet et portræt af forhenværende formand for Dansk Metal Thorkild E. Jensen.

# International anerkendt kunstner er lidt af en snegl

**KUNST:** For kunstmaler Ginny Page, der blandt andet er blevet tildelt andenpladsen i en international konkurrence, er kunsten et sted at flygte hen. I morgen holder hun åbent hus.

**NÆRUM:** Hun er netop blevet tildelt andenpladsen i en stilleben-konkurrence i det amerikanske kunstblad »The International Artist«.

Derudover er hun en hyppigt brugt portrætmaler, der blandt andet har malet Dansk Metals afgående formand Thorkild E. Jensen.

Nu har nysgerrige borgere mulighed for at se et udvalg af hendes værker, når hun i morgen mellem 13.00-16.00 afholder åbent hus i hjemmet i Nærum, hvor hun også har sit atelier.

Ginny Page maler stilleben og figurmalerier og er efter eget udsagn inspireret af de store mestre.

- Jeg er meget klassisk inspireret, og da jeg var barn, var jeg meget fascineret af Leonardo da Vinci, Michelangelo og mest af alt Albrecht Dürer, siger Ginny Page, der oprindeligt er fra England men har boet i Danmark siden 1986.

Det var en familietur til stranden, der som barn åbnede kunstens verden for hende.

- Der var så mange menne-



Ginny Page elsker insekter og har blandt andet denne samling af sommerfugle. »De er smukke og nyttige«, siger kunstneren.

sker og meget larm, og det brød jeg mig ikke om. Jeg kan godt lide, at der ikke er for meget støj, så jeg tog en tegneblok frem og sad hele dagen og tegnede og forsvandt ind i en anden verden, siger Ginny Page.

I dag kan hun stadig bruge kunsten som et sted at flygte hen.

- Det er en slags terapi, siger Ginny Page.

Den tegning hun som barn lavede på stranden endte med at vinde en lokal konkurrence, og så var kunstner-gnisten antændt.

- Jeg vandt en rød rosette, og da jeg skulle hente den i kirken, var jeg helt euforisk, siger Ginny Page, der er selvlært kunstmaler.

Alle hendes malerier er fyldt med symbolik, ligesom hun godt kan lide at inkludere detaljer i malerierne, som man måske ikke bemærker ved første øjekast.

- Folk har så travlt, at de

glemmer at kigge ordentligt efter, siger Ginny Page, hvis atelier blandt andet er fyldt med kasser indeholdende døde insekter, sneglehuse, fugleæg og lignende.

- Jeg holder meget af at male skaller, og jeg er selv lidt af en snegl, som også godt kan lide at trække mig ind i min egen skal engang imellem, siger Ginny Page, der også holder meget af insekter.

- Jeg elsker insekter. De er smukke og nyttige og sarte. Lidt ligesom motiverne i mine malerier, som også er meget sarte, siger Ginny Page.

I forbindelse med søndagens åbent hus-arrangement vil der også være vinsmagning ved Rudersdal Vin og foredrag af sommelier Jesper Clausen.

Derudover vil Scotmusic sørge for afslappet jazz på dagen. Adressen er Rundforbivej 145 i Nærum. JGM

➔ SLANK  
FRISK ⬇️ STÆRK

Tab dig, kom i form og lær hvordan du gør nye vaner permanente

➔ 8 ugers effektivt slankehold - om formiddagen  
➔ Start: 10. oktober

**Birgitte Nymann**, uddannet i idræt og har 35 års erfaring i træning.

**Bolette Graven**, certificeret coach, kostvejleder, NHT-vejleder, personlig træner og løbecoach.

EFFEKTIV TRÆNING ➔ BIRGITTE NYMANN  
EFFEKTIV.DK ✨ BOLETTE GRAVEN

Toftebakken 5 • 3460 Birkerød  
info@effektiv.dk • T 4063 5766

Se mere og tilmeld dig på [www.effektiv.dk](http://www.effektiv.dk)